

XTRIG

FIX - SYSTEM

MADE IN GERMANY

FIX - SYSTEM

Danke, dass Sie sich für XTRIG entschieden haben. Alle unsere Produkte wurden nach den höchsten Standards unter Verwendung der besten verfügbaren Materialien entwickelt und gefertigt. XTRIG Produkte sind rennerprobt und gewährleisten ultimative Performance. XTRIG kann für falsche Montage oder die falsche Verwendung des Produkts nicht verantwortlich gemacht werden.

Bitte befolgen Sie die Montageanleitung. Fachmännische Beratung und korrekte Installation der XTRIG Produkte durch einen autorisierten XTRIG Händler sind unerlässlich, um das Optimum an Sicherheit und Funktionalität zu gewährleisten.

Danke

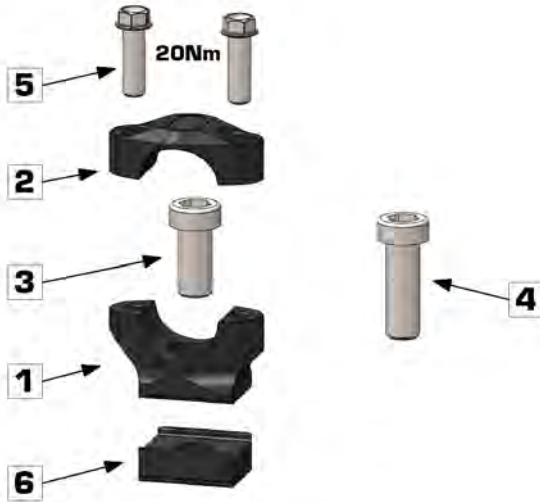
Lieferumfang:

- (1) 2x Lenkerschale unten
- (2) 2x Lenkerschale oben
- (3) 2x Schraube M12x25 optional: M10x25
- (4) 2x Schraube M12x35 optional: M10x35
- (5) 4x Schraube M8x25 SW10
- (6) 2x Lenkererhöhung 10mm

Funktionsweise:

XTRIG Lenkeraufnahme zur starren Montage des Lenkers auf XTRIG Gabelbrücke in 12 verschiedenen Positionen.

Gewinde	Anzugsdrehmoment
M8	20Nm
M10	40Nm
M12	65Nm



Montage:



1. Lenkerschale unten (1) mit der Schraube M12x25 oder M10x25 (3) aufschrauben.

Anzugsdrehmoment siehe Tabelle oben.

Wenn gewünscht, Lenkererhöhung (6) beilegen; Schraube M12x35 bzw M10x35 (4) verwenden. (Bild oben)

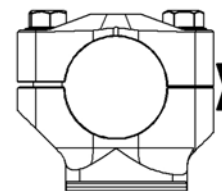
HINWEIS: Auf gleiche Versatzrichtung achten.



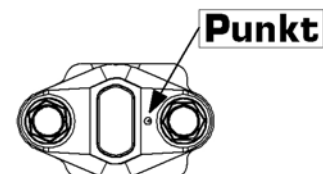
2. Lenker auflegen und in gewünschte Position bringen. Die Lenkerschalen oben (2) mit den Schrauben M8x25 (5) aufsetzen.



3. Die Schrauben M8x25 (5) auf der Seite mit dem Punkt auf Block festschrauben. Danach die beiden restlichen Schrauben einschrauben und alles mit 20Nm anziehen.



Auf gleiche Richtung des Punktes achten!



ACHTUNG !

Nach jedem Sturz das Fix - System auf eventuelle Beschädigungen prüfen und gegebenenfalls ersetzen. Anzugsdrehmoment darf nicht überschritten werden.

FIX - SYSTEM

Thank you for choosing XTRIG. All our products are designed and manufactured to the highest standards using the best materials available. XTRIG products are race proven and ensure ultimate performance. XTRIG cannot be held responsible for incorrect assembly or the incorrect use of the product.

Please follow the installation instructions. Expert advice and correct installation of XTRIG products by an authorised XTRIG dealer are essential to ensure optimum safety and functionality.

Thank you

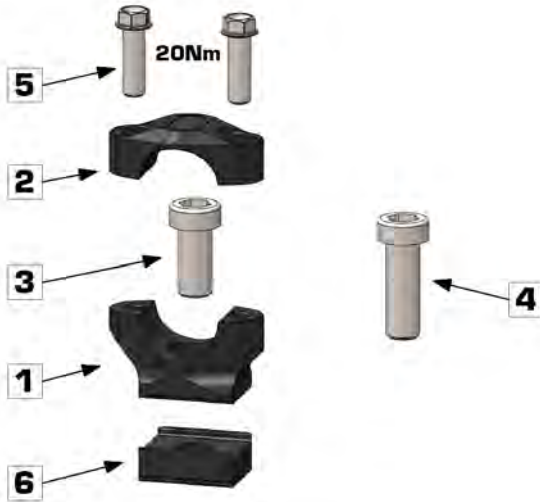
Scope of delivery:

- (1) 2x lower handlebar cups
- (2) 2x upper handlebar cups
- (3) 2x bolt M12x25 optional: M10x25
- (4) 2x bolt M12x35 optional: M10x35
- (5) 4x bolt M8x25 AF=10
- (6) 2x handlebar spacer 10mm

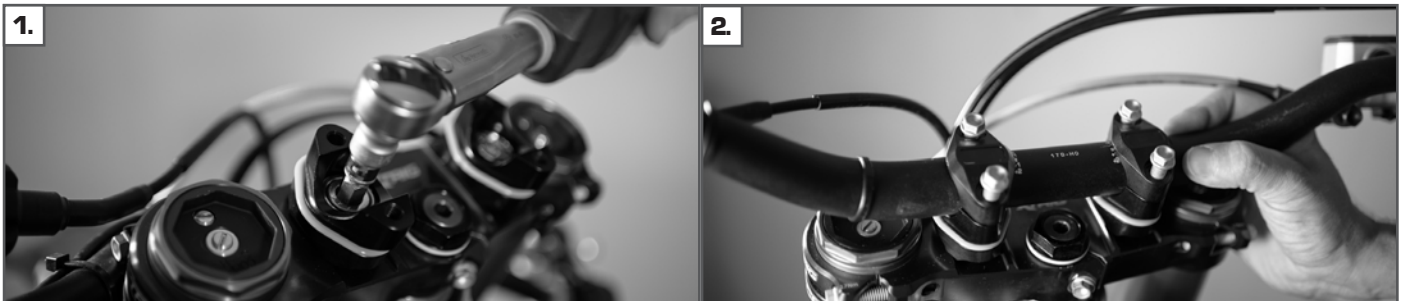
Functionality:

XTRIG handlebar mount for rigid mounting of the handlebar on XTRIG triple clamp in 12 different positions.

Thread	Tightening Torque
M8	20Nm
M10	40Nm
M12	65Nm



Mounting:



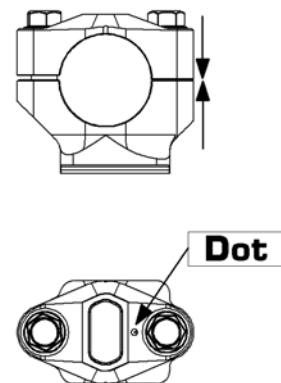
Screw on lower handlebar cup **(1)** with M12x25 or M10x25 bolt **(3)**. For tightening torque, see table above. If desired, add handlebar spacer **(6)**; use M12x35 or M10x35 bolt **(4)**. (picture above)

Place the handlebars and bring them into the desired position. Fit the handlebar cups on top **(2)** with the M8x25 bolts **(5)**.

NOTE: Ensure that the offset direction is the same.



Tighten the M8x25 bolts **(5)** on the side with the dot on block. Then screw in the two remaining bolts and tighten everything with 20Nm.



Pay attention to the same direction of point!

ATTENTION!

Check the Fix - System for damage after every crash and replace if necessary. Tightening torque for the handlebar clamp: max. 20 Nm.

FIX - SYSTEM

Merci d'avoir choisi XTRIG. Tous nos produits ont été conçus et fabriqués selon les normes les plus élevées en utilisant les meilleurs matériaux disponibles. Les produits XTRIG sont éprouvés en course et garantissent des performances ultimes.

XTRIG peut entraîner un montage incorrect ou une utilisation incorrecte du le produit ne peut être tenu responsable.

Veuillez suivre les instructions d'installation. Des conseils d'experts et une installation correcte des produits XTRIG par un revendeur XTRIG agréé sont essentiels pour assurer une sécurité et une fonctionnalité optimales.

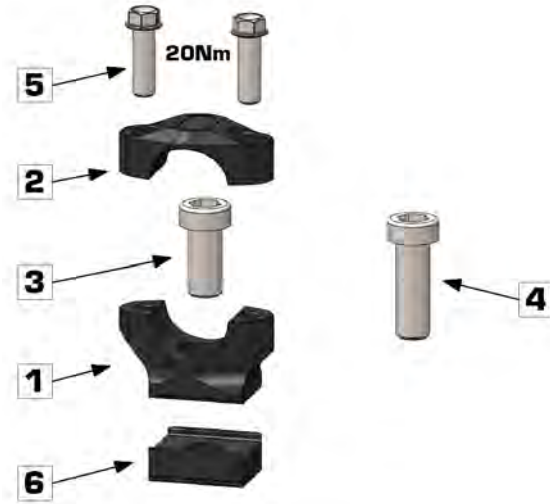
Merci

Composition du kit:

- (1) 2x fond de coque de guidon
- (2) 2x coque supérieure de guidon
- (3) 2x vis M12x25 optionnel: M10x25
- (4) 2x vis M12x35 optionnel: M10x35
- (5) 4x vis M8x25 SW10
- (6) 2x réhausseur de guidon 10mm

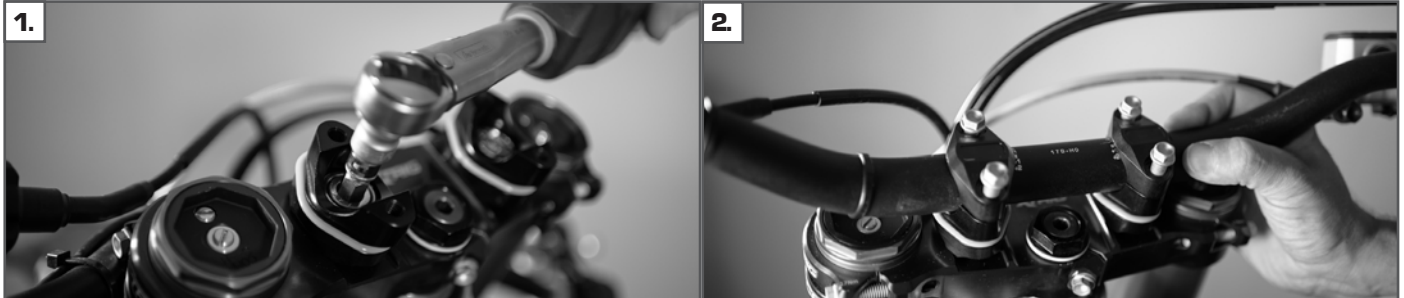
Fonctionnalités:

Support de guidon XTRIG pour le montage rigide du guidon sur la pince triple XTRIG dans 12 positions différentes.



Fil	Couple de serrage
M8	20Nm
M10	40Nm
M12	65Nm

Montage:



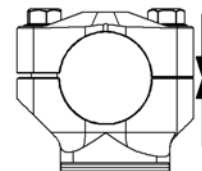
Visser la coque inférieure du guidon **(1)** avec le vis M12x25 ou M10x25 **(3)**.
Voir le tableau ci-dessus pour le couple de serrage.
Si vous le souhaitez, ajoutez le rehausseur de guidon **(6)** ; utilisez le vis M12x35 ou M10x35 **(4)**. (photo ci-dessus)

Placez le guidon et amenez-le dans la position souhaitée.
Fixez les coupes du guidon sur le dessus **(2)** avec les vis M8x25 **(5)**.

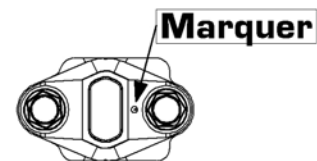
REMARQUE : Veillez à ce que la direction du décalage soit la même.



Serrez les vis M8x25 **(5)** du côté où se trouve le point sur bloc, serrer. Vissez ensuite les deux vis restantes et serrez le tout avec 20Nm.



Faites attention à la même direction du point!



Attention !

Faire attention au Fix - System après une chute et de remplacer les pièces endommagées si nécessaire. Le couple de serrage des vis ne doit jamais excéder 20 Nm.